



## Savjetodavna služba u biljnoj proizvodnji

Biotehnički institut - Trg Kralja Nikole bb, 81000 Podgorica  
Tel: 081 206 713 Fax: 081 206 712 Mail: [extension-pg@cg.yu](mailto:extension-pg@cg.yu)

### Zaštita masline od maslininog moljca (*Prays oleae* BERN.)

Maslinin moljac je jedna od najvažnijih štetočina masline. Prema Zakonu o maslinarstvu zaštita od maslininog moljca je obavezna mjera zaštite.

Moljac je sitan insekt iz porodice leptira koji prezimljuje kao larva miner u listu ili leptirić u panju ili na deblu. Slabo je pokretan. Ima tri generacije godišnje, na cvjetovima (cvastima), plodovima i listu.



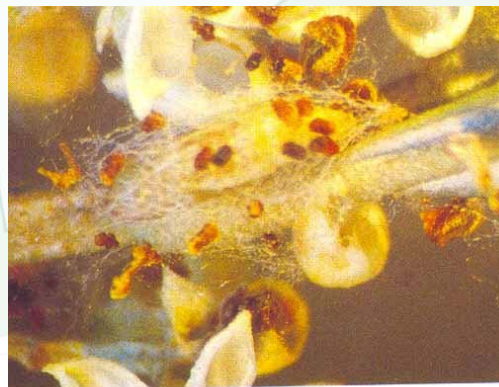
*Larva maslininog moljca na cvjetnom pupoljku*

U proljeće ženka polaže jaja na neotvorene cvjetove u resi i to je prva generacija insekta. Iz jaja se razvijaju larve koje se hrane prašnicima i napadaju cvjetove. Krajem cvjetanja javljaju se imaga i ženke leptira polažu jaja na plod u blizini peteljke. To je druga generacija ili generacija ploda. Posle par dana iz ovih jaja se razvijaju larve koje ulaze u plod i hrane se mesom ploda a kasnije i sjemenkom. Treća generacija moljca se razvija na listu. Štete nastaju uglavnom od prve i druge generacije.



*Imago maslininog moljca*

Štete se ogledaju u tome što su napadnuti plodovi lošeg kvaliteta uslijed ishrane larvi mesom i košticom kao i onečišćenja unutrašnjosti ploda izmetom gusjenica. Smanjuje se ukupan prinos, maslinovo ulje dobijeno od takvih plodova je lošeg kvaliteta. Mjesta ulaska larvi u plod takođe predstavljaju pogodno tlo za napad i razvoj sekundarnih patogena.



*Cvjetna generacija-napadnuta cvast*



Suzbijanje moljca je obavezno i sprovodi se hemijskim tretiranjem prije ili poslije cvjetanja preparatima **Lebaycid EC-50, Decis 2,5 EC, Diazinon, Calypso 480-SC...**

Postoje i preporuke za biološko suzbijanje prve generacije preparatima na bazi bakterije *Bacillus thuringiensis*.



*Položeno jaje na plodu masline*

**Kontić Slavica**, dipl. ing. polj.

Stručni saradnik za zaštitu bilja  
Regionalni centar Bar