



Savjetodavna služba u biljnoj proizvodnji

Biotehnički institut - Trg Kralja Nikole bb, 81000 Podgorica
Tel: 081 206 713 Fax: 081 206 712 Mail: extension-pg@cg.yu

PRIPREMA KRTOLA ZA SADNJU KROMPIRA

Priprema sjemenskog sadnog materijala je preduslov za postizanje visokih i kvalitetnih prinosa krompira. Sama priprema obuhvata izbor sorte, izbor kvalitetnog sjemena od poznatih proizvođača, naklijavanje i po potrebi sječenje krtole.

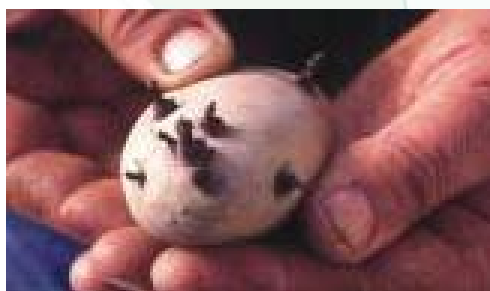
Najbolje da sjemenske krtole imaju 50-80 grama (35 - 55mm), u zavisnosti od sorte i ostalih uslova ovakve krtole formiraju 4-5 stabala, a svako stablo 2-3 krtole. Kod mehanizovane sadnje krtole bi trebale biti što ujednačenije po veličini.

Naklijavanje krtola treba obavljati u prisustvu svjetlosti (u prostorijama gdje je normalna osvjetljenost). Dužina perioda naklijavanja u prosjeku je 35-60 dana, za rane sorte 30-35 dana, a za kasne 45-60 dana. Krtole se slažu u gajbice u dva reda, ali obavezno vrhom okrenutim naviše. Ne smije biti direktan uticaj svetlosti na krtole. Temperatura za naklijavanje najbolja je 12-15°C, a kasnije je postepeno podizati do 18°C, s' tim da nepodnosi temperature preko 20°C.

Posljednjih desetak dana pred sadnju treba smanjiti temperaturu na 10-12°C radi kaljenja krtola, optimalna vlažnost za naklijavanje krtola treba da bude 90-95% . Prostorije treba povremeno provjetravati i rotirati sanduke kako bi sve krtole podjednako bile izložene svjetlosti. Pravilno naklijane krtole treba da imaju čvrstu klicu dužine 1-1,5cm.

U tami prorastanje je brže, ali su klice duže i etiolirane i lako se lome pri sadnji, takve krtole treba odbaciti. Na naklijavanje nepovoljno djeluje direktno sunčeva svjetlost-klica odrvenjava, što usporava rast i smanjuje prinos. Međutim, normalna osvetljenost daje kvalitetnu klicu i povećava otpornost na oboljenje.

Preporučujemo da se krtole ne sjeku, a u slučajevima kada se sjeku treba voditi računa da se sjeku uzdužno sa jednakim brojem klica i da mjesto presjeka zaraste prije sadnje krtola.



Pravilno naklijavanje krompira



Neppravilno naklijavanje krompira



U slučaju kada se sjeku krtole, treba ih sjeći najmanje 5-10 dana prije sadnje, da bi presjek «zarastao». Ovaj proces najbolje se odvija kada je temperatura 16-18°C, sa visokom relativnom vlažnosću vazduha oko 85-90%, da bi se na presjeku obrazovao kalus, u cilju sprječavanja infekcija krtola. Međutim sječenje neposredno pred sadnju je veoma rizično jer može doći do infekcije.

Pravilno sječenje krompira

Isječene krtole mogu se saditi samo ako se očekuje toplo vrijeme i ako je zemljište suvo da nebi došlo do infekcije i pojave truleži.

Sadnja je u drugoj polovini marta na dubini 5-6cm kada temperatura zemlje bude 6-8°C, veću dubinu do 10 cm primijeniti kada se izdigne banak.

Vrh krtole treba okrenuti na gore, rastojanje 60-70 cm x 20-25-30 cm. Količina sadnog materijala 2,5-3 t/ha.

Da bi se biljke što bolje zaštitile, a manje upotrebljavali hemijska sredstva treba voditi racuna o predusjevu, otpornim sortama i plodoredu.

Krompir traži laka, rastresita, slabo kisjela zemljišta, nepodnosi teška i slabo ocjedna zemljišta. Nepodnosi monokulturu, najviše 2-3 godine, đubrenje stajnjakom je odlično za krompir i obavezno u količini 40-50 t/ha, od mineralnih đubriva koriste se formulacije NPK 16:16:16 ; 6:12:24 ; 8:16:24. Startno (pod osnovnu obradu) treba unijeti 2/3 đubriva po cijeloj površini i 1/3 zonalno u brazde ili automatski pod sejalicu.



U plodoredu krompir dolazi na prvo mjesto, za predusjev poželjna je neka od leguminoza-grašak, boranija, pasulj, lucerka ili pšenica. Mladi krompir je odličan predusjev za kupus i karfiol.

Od mjera njege primjenjuju se ogrtanje, okopavanje, suzbijanje korova, navodnjavanje, zaštita od bolesti i štetočina.

Prvo ogrtanje krompira je neposredno pred nicanje, a drugo kada biljke dostignu visinu 5-10 cm.

Zdravo sjeme - siguran rod

Svetlana Bujanja, dipl. ing. polj.
Stručni saradnik u oblasti ratarstva i povrtarstva